

コンパクト型  
攪拌機

KM C

KANKI MIXER

KM



関西機械工業株式会社

KANKI

# KANKI MIXER

## コンパクト縦型攪拌機

アルミボディを採用したため、軽量コンパクト化を実現することに成功しました。短納期で、攪拌用途に合わせた回転数でお使いいただけます。

### KMC

- 軽量でコンパクト・シンプルな構造のためメンテナンスも容易
- 屋外モータ採用 (40W~750W 三相200V)  
少容量 (50L~2000L) の攪拌槽用・攪拌テスト用に  
※ 単相モータは標準屋内仕様です。  
オプションで屋外仕様も対応可能です。  
※ 単相モータ40W~90Wの場合、コンデンサが付属しますので  
結線・組込の作業が必要です。



選定表 (粘度 1cp 比重 1.0 の場合)

回転数			188/225rpm (50/60Hz)	115/138rpm (50/60Hz)	43/51rpm (50/60Hz)
タンク容量(L)	仕様	モータ(W)	型式	型式	型式
50 ~ 100 用		40	KMC-408	KMC-413	KMC-435
100 ~ 200 用		60	KMC-608	KMC-613	KMC-635
200 ~ 300 用		90	KMC-908	KMC-913	KMC-935
300 ~ 500 用		100	KMC-1008	KMC-1013	KMC-1035
500 ~ 1000 用		200	KMC-2008	KMC-2013	KMC-2035
1000 ~ 2000 用		400	KMC-4008	KMC-4013	KMC-4021 (71/86) / KMC-4035

標準仕様

モータ	屋外型200V(三相)または屋内型100V(単相) 750Wは屋外型IE3 ※オプションで異電圧や屋外型単相100Vも対応可
接液部	SUS 304
取付フランジ	PVC板付 65A JIS 5K(40W~90W) 65A JIS 10K(100W~750W)
羽根	2枚-45° パドル 2段または1段
軸封部	オープン

### KM

- 超軽量…約4.0~7.5kg (25W~90W)
- スピードコントローラ付仕様も対応可 (単相100V・単相200V)  
少容量 (300Lまで) の攪拌槽用・攪拌テスト用に  
※ 単相モータの場合、コンデンサが付属しますので、結線・組込の  
作業が必要です。(スピードコントローラ付仕様は除く)

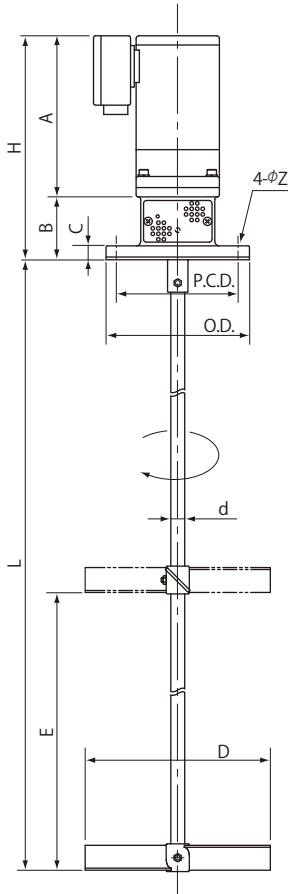


選定表 (粘度 1cp 比重 1.0 の場合)

回転数 (50/60Hz)			240 rpm	120 rpm	60 rpm
タンク容量(L)	仕様	モータ(W)	型式	型式	型式
~ 50 用		25	KM-2508	KM-2515	KM-2530
50 ~ 100 用		40	KM-4008	KM-4015	KM-4030
100 ~ 200 用		60	KM-6008	KM-6015	KM-6030
200 ~ 300 用		90	KM-9008	KM-9015	KM-9030

標準仕様

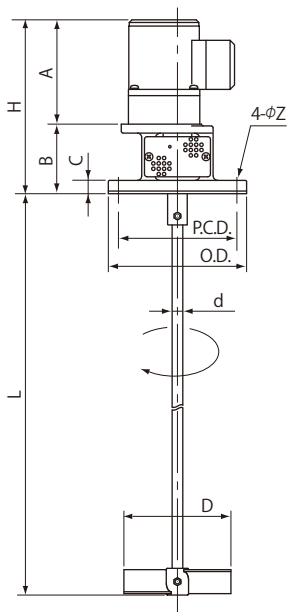
モータ	屋内型200V(三相)または100V(単相)
接液部	SUS 304
取付フランジ	PVC板付 65A JIS 5K(40W~90W)
羽根	2枚-45° パドル×1段
軸封部	オープン



KMC 型仕様表

仕様 型式	電動機	ミキサーシャフト	羽根	取付フランジ寸法 (mm)				各部寸法 (mm)					重量								
	出力 W	軸径 × 長さ φd × L mm	45°傾斜 2枚パドル φD mm × 段数	JIS サイズ	外径 O.D.	ピッチ P.C.D.	ボルト穴 φZ	A	B	C	E	H	約 kg								
KMC-408	40	12×450 (12×600)	150×1 段	5K 65 A	155	130	14	164	78	15	—	242	6.0								
KMC-413			200×1 段										6.0								
KMC-435			300×1 段										6.0								
KMC-608	60	12×700	200×1 段					10K 65 A	175	140	19	164	78	15	—	242	6.0				
KMC-613			250×1 段														6.0				
KMC-635			350×1 段														6.5				
KMC-908	90	15×900	200×2 段									10K 65 A	175	140	19	164	78	15	300	242	7.5
KMC-913			250×2 段																		7.5
KMC-935			350×2 段																		7.5
KMC-1008	100	18×1000	*1 250/230×2 段													10K 65 A	175	140	19	178	118
KMC-1013			300×2 段	11.5																	
KMC-1035			400×2 段	12.0																	
KMC-2008	200	18×1200	*1 300/270×2 段	10K 65 A	175	140	19													220	118
KMC-2013			350×2 段					13.5													
KMC-2035			450×2 段					14.5													
KMC-4008	400	20×1400	*1 350/320×2 段					10K 65 A	175	140	19									245	118
KMC-4013			400×2 段									16.5									
KMC-4021			450×2 段									17.0									
KMC-4035			500×2 段									17.5									
KMC-7508	750	20×1400	*1 400/360×2 段									10K 65 A	175	140	19	343	118	18	470	461	23.5

※軸長は変更可(ただし最長の限定があります) ※1/パドル径 50/60Hz  
※製品改良のため、予告なく形状、その他を変更することがあります。



KM 型仕様表

仕様 型式	電動機	ミキサーシャフト	羽根	取付フランジ寸法 (mm)				各部寸法 (mm)				重量								
	出力 W	軸径 × 長さ φd × L mm	45°傾斜 2枚パドル φD mm × 段数	JIS 5K サイズ	外径 O.D.	ピッチ P.C.D.	ボルト穴 φZ	A	B	C	H	約 kg								
KM-2508	25	12 × 450	120	65A	155	130	14	117	78	15	195	4.0								
KM-2515			150									4.0								
KM-2530			200									4.5								
KM-4008	40	12 × 600	150					65A	155	130	14	147	78	15	225	5.5				
KM-4015			200													5.5				
KM-4030			250													6.0				
KM-6008	60	12 × 700	200									65A	155	130	14	165	78	15	243	6.0
KM-6015			250																	6.0
KM-6030			300																	6.5
KM-9008	90	12 × 800	250													65A	155	130	14	200
KM-9015			300	7.0																
KM-9030			350	7.5																

※軸長は変更可(ただし最長の限定があります)  
※製品改良のため、予告なく形状、その他を変更することがあります。

納入実績



様々な分野への納入実績がございます!

弊社ホームページにて取扱説明書とCADデータも公開しております。  
ご不明な点などございましたらお気軽にお問合せください。  
URL:kanki-net.com/catalog/

## コントロールボックス

インバータやスピードコントローラを攪拌機本体の横に取付できます。  
別途制御盤を用意する必要がなく、手元での操作が可能です。



インバータ



スピードコントローラ

## タイマーボックス

攪拌時間を調整するのに便利です。



## スイッチボックス

ON/OFFの切り替えが自由に行えます。



## 簡易屋外カバー付仕様

KM型は屋内モータのため、屋外でも使用できるように簡易屋外カバーをご用意しております。



対応表

	型式		電源		使用場所
	KMC型	KM型	単相	三相	
コントロールボックス インバータ用	○	—	100V / 200V	200V	屋内
コントロールボックス スピードコントローラ用	—	○	100V / 200V	—	屋内
タイマーボックス	○	○	100V	—	屋内
スイッチボックス	○	○	100V	200V	屋内
簡易屋外カバー付仕様	—	○	—	—	屋外

※コントロールボックスと簡易屋外カバー付仕様は併用できません。  
※単相100Vの場合、ケーブル2mプラグ付となります。  
三相及び単相200Vの場合、ケーブル2m(端末処理なし)付となります。

## 軸封部

ダスト・耐熱・耐食対策にベーパーシール（オイルシール）

- フランジ材質  
PVC・PP・SUS
- オイルシール材質  
NBR・FKM



## 着脱用取っ手

タンクへの取付や取外しの際に持ちやすいよう、着脱用の取っ手をご用意しております。  
※攪拌機が運転の状態を持ち上げないでください。



## 各種ライニング／コーティング [シャフト・パドル]

接液部材質は標準仕様ではSUS304ですが、内容液によりSUS316・SUS316L・チタン等の材質への変更や、ライニング・コーティングにも対応可能です。酸系・アルカリ系・塩水等耐食が必要な場合、ご相談ください。

例

H.R.L(硬質ゴムライニング)

PE コーティング

PVC コーティング

ETFE コーティング

その他

・サニタリー仕様(食品用)  
シャフト・パドルの溶接と  
バフ研磨(#400相当)



・シャフト延長用パドル

30mm間隔で軸長を調整可能(最大120mm)



## タンクユニット [PE・ステンレス]

### KCT タンク (樹脂製底部傾斜型)

- 底部がコニカルになっているので99.9%の液排出が可能
  - タンクの底部まで攪拌が可能なので、少量の液にも対応できます
  - 液出口は50Aジョイントが標準装備のため、スラリーの排出も容易
  - 攪拌機のシャフト・パドルを取付けた状態での着脱が可能
- ※弊社攪拌機は空転可能です。



耐食に優れ、幅広い液体にご利用いただけるポリエチレン製攪拌用タンクです。詳細については KCT タンクのカatalogまたは弊社ホームページにてご確認ください。

タンク仕様

型式	KCT-50	KCT-100	KCT-200
材質	PE(直鎖状低密度ポリエチレン)		
容量	50L (MAX60L)	100L (MAX120L)	200L (MAX200L)
シール部材質	FKMまたはEPDM		
色	タンク:白または黒 架台:緑		

※PP(ポリプロピレン)も対応可能です

### 小型攪拌機付 MD ドラム

- 耐薬品性に優れたポリエチレン製円筒形半透明タイプ
- シャフト・パドルをつけたままハンドホールに設置できるのでより底部まで攪拌が可能
- 容量は20L・50Lの2種



### 薬注タンク

- 耐薬品性に優れたポリエチレン製角型タイプ
- 容量は50L・100L・200L・300L・500L・1000Lの全6種



### 小型攪拌機付 SUS タンク (片テーパ型)

- 内外面ともに#320バフ研磨仕上げ
- 底部分が出口に向かって傾斜しており、液がスムーズに排出できます
- 容量は25L 他ご相談ください





FAX:075-571-2721

関西機械工業(株)営業部宛

攪拌機FAX選定・見積依頼書

御社名			
御所属部署	御担当者様		
御住所	〒	-	
TEL	-	-	FAX - -
E-mail			

・下記の□にチェック、( )に必要事項をご記入ください。ご不明なところは空白で構いません。※印の部分は記入必須事項です。

今回のご使用について	台数:( )台 □新規 □リピート(製造番号: ) □お取替え(製造番号: )
------------	--------------------------------------------

ご使用のタンク	・形状: □丸型 直径φ( )mm×高さ( )mm □角型 幅( )mm×奥行( )mm×高さ( )mm ・底形状: □平面 □すり鉢状 □片傾斜 □その他( )
---------	-----------------------------------------------------------------------------------------

内容液	・液体名称:( ) 比重:( ) ※粘度:( )CP もしくは具体例:( )※牛乳くらい等 ※温度:( )℃
-----	--------------------------------------------------------------

※攪拌目的	□希釈 □溶解 □混合 □均一 □沈降防止 □反応 □その他( )
-------	-----------------------------------

※モータ	□屋外 □屋内 □安全増 □単相 100V □単相 200V □三相 200V □その他ご指定( ) □50Hz □60Hz
------	----------------------------------------------------------------------

回転数	目安 低速 高速  ----- ----- -----  ( )rpm 60 120 240	ご希望の速さの部分に印をつけてください。 ※ご希望に沿えない場合もございます。
-----	---------------------------------------------------------	--------------------------------------------

接液部材質	標準仕様: SUS304 □SUS316 □SUS316L □チタン □その他( )
-------	--------------------------------------------

ライニング	□硬質ゴムライニング(H.R.L.) □その他( )
-------	----------------------------

コーティング	□PVC コーティング □PE コーティング □ETFE コーティング □その他( )
--------	---------------------------------------------

軸封部	□オープン □ベーパーシール(オイルシール) フランジ材質(□PVC □PP □SUS) オイルシール材質(□NBR □FKM)
-----	---------------------------------------------------------------------

その他ご希望があればご記入ください。



〒607-8258  
京都市山科区小野西浦38-49  
TEL(075)571-9331  
FAX(075)571-2721  
E-MAIL: info@kanki-net.com  
URL: kanki-net.com

●製品改良のため、予告なく形状、その他を変更することがあります。